



Eine Patenschaft im TerraZoo Rheinberg



TerraZoo



Was bedeutet es, Pate zu sein?

**Pate sein bedeutet, dass Du ein Tier unseres
Reptilienzoos besonders gern hast und uns bei
seiner Versorgung und Pflege in Form von
regelmäßigen Spenden unterstützen möchtest.**

**Du suchst dir dein Patentier aus und kannst es dank
deiner Patenschaft so oft Du möchtest besuchen.**

**Jedes Tier unseres Zoos sucht Paten,
auch die giftigen Bewohner!**



TerraZoo



Deine Vorteile als Pate

Eine Patenschaft hat viele Vorteile!

- 1. Das ganze Patenjahr freien Eintritt in den TerraZoo für Dich und eine Begleitperson.**
- 2. Du leistest einen Beitrag zur Unterstützung deines Patientiers und unserer Reptilienauffangstation.**
- 3. Du erhältst einen personalisierten Patenausweis.**
- 4. Du erhältst auf Wunsch eine Spendenquittung am Ende des Jahres.**
- 5. Du kannst dein Patientier so oft und so lange Du möchtest besuchen.**
- 6. Einmal im Jahr gibt es einen besonderen Abend nur für unsere Paten!**



TerraZoo



So geht's!

Wie wirst du Pate?

Ganz einfach!

Vor Ort:

**Komm am Besten unter der Woche vorbei
und such dir deinen neuen Freund aus!**

**Je nachdem welches Tier es ist und wie es sich an
diesem Tag fühlt, holen wir es aus seinem Terrarium
heraus und machen mit Euch beiden ein Foto
für deinen Patenausweis.**

**Nach dem Ausfüllen und Unterschreiben des
Patenschaftsvertrages bist du dann offiziell Pate
und bekommst deinen Ausweis!**



TerraZoo



Per Mail:

**Du findest unseren Patenschaftsvertrag
auf unserer Internetseite.**

**Diesen füllst Du ganz in Ruhe Zuhause aus
und schickst ihn uns per Mail zu.**

**Wenn alles passt und fertig ist, stimmen wir mit Dir ab,
ob Du deinen Patenausweis per Post erhalten,
oder bei deinem nächsten Besuch abholen möchtest.**



TerraZoo



Wichtiges zum Vertrag

**Die Dauer einer Patenschaft beträgt immer 1 Jahr.
Sollte diese nicht drei Monate vor Ablauf gekündigt
werden, wird sie automatisch um ein Jahr verlängert.**

**Die Kosten betragen mindestens 12,50€ im Monat,
zzgl. einer einmaligen Bearbeitungsgebühr von 15,00€.**

**Das Geld wird monatlich per SEPA-Lastschriftmandat
eingezogen, oder kann als Einmalzahlung per Banküberweisung,
per PayPal oder als Barzahlung erfolgen.**

**Bei Verlängerung nach einem Jahr muss der Patenausweis
erneuert werden, der Vertrag bleibt bestehen.**



TerraZoo



Wir sind eine Reptilienauffangstation

**Dein Patentier ist höchstwahrscheinlich ein Schützling
aus unserer Reptilienauffangstation. Das bedeutet,
dass es zum Beispiel aus privater Haltung zu uns kam,
ausgesetzt wurde, oder aus schlechter oder illegaler
Haltung gerettet wurde.**

**Da wir nahezu täglich neue Schützlinge bei uns aufnehmen
und der Platz leider nicht ewig reicht, versuchen wir
grundsätzlich für die Tiere, für die es möglich ist,
ein artgerechtes, neues Für-Immer-Zuhause zu finden!**

**Demnach kann es sein, dass Dein Patentier
eines Tages plötzlich nicht mehr da ist...**



TerraZoo



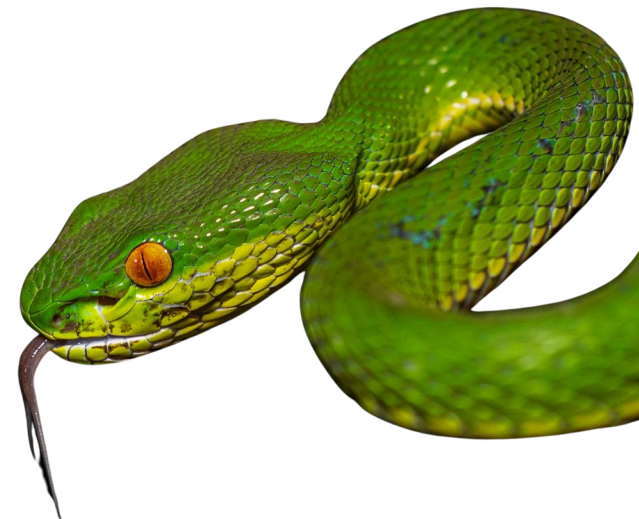
**Wir verstehen vollkommen, dass dies sehr traurig
sein kann, jedoch müssen wir auch immer
auf das Wohl unserer Tiere achten...**

**Doch damit muss deine Patenschaft nicht enden...
Wir haben viele andere Tierchen bei uns vor Ort,
welche einen Paten suchen!**

**Daher bieten wir in solchen Fällen immer die Möglichkeit,
das Patentier zu wechseln.**



TerraZoo



Du hast noch Fragen zum Thema Patenschaft?

**Dann ruf uns gerne an, schreib' eine Mail
oder sprich uns vor Ort an!**

Wir beantworten gerne all Deine Fragen!

**Oder ist die Entscheidung gefallen, Pate zu werden
und Du weißt sogar schon, für welches Tier?**

**Dann füll' jetzt den Patenschaftsvertrag aus und reiche uns
diesen vor Ort ein, oder sende uns den Vertrag einfach per Mail.**

**Wir bedanken uns von Herzen
für Deine Unterstützung!**



**Unsere Tiere
freuen sich
auf Dich!**



TerraZoo